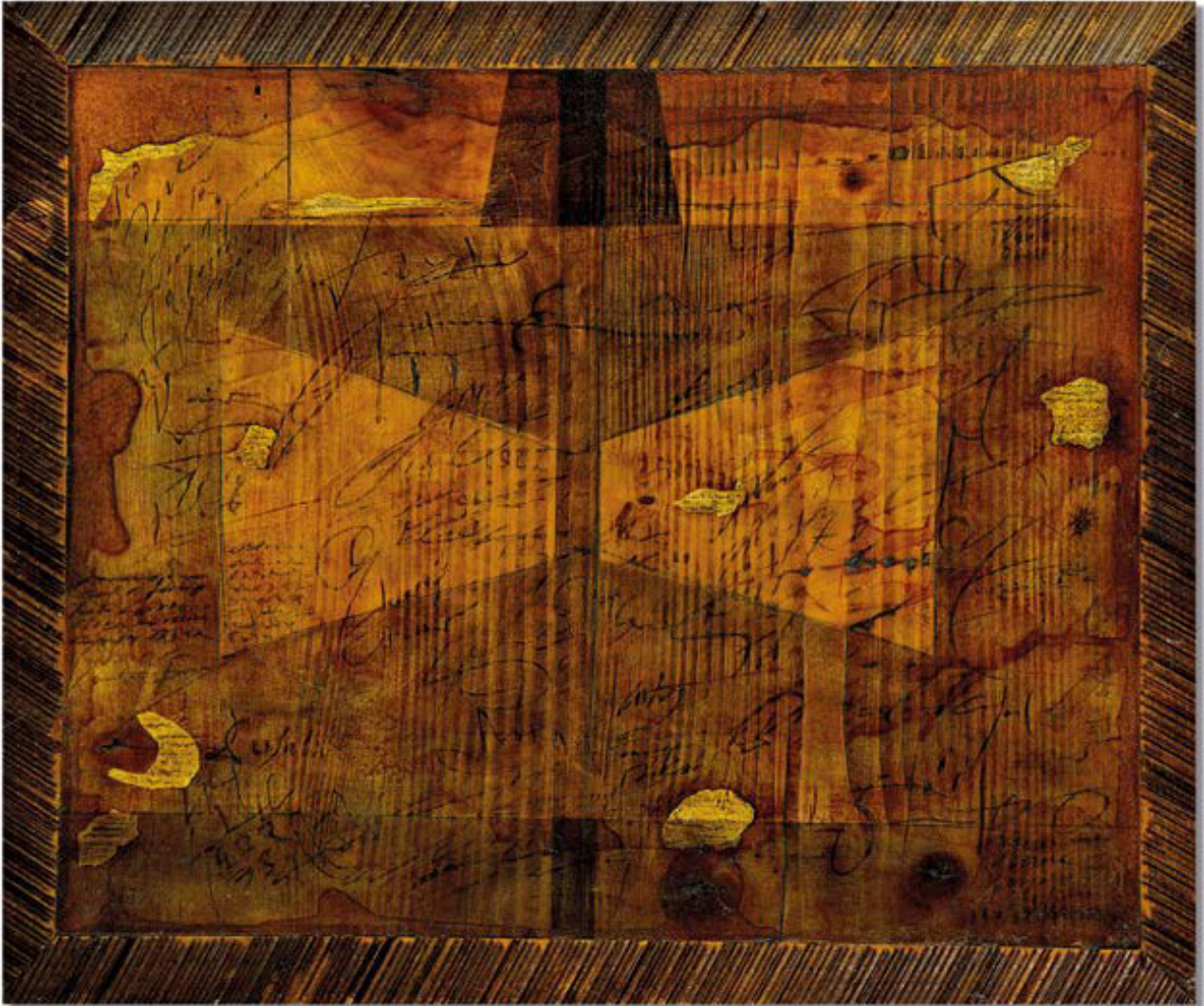


Galleria d'Arte Puccini

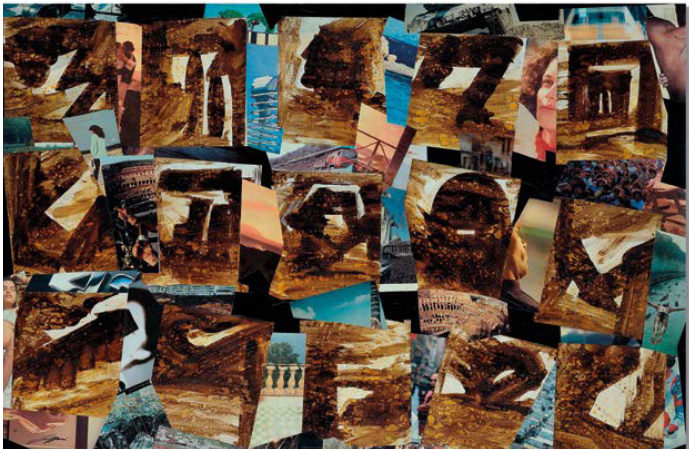
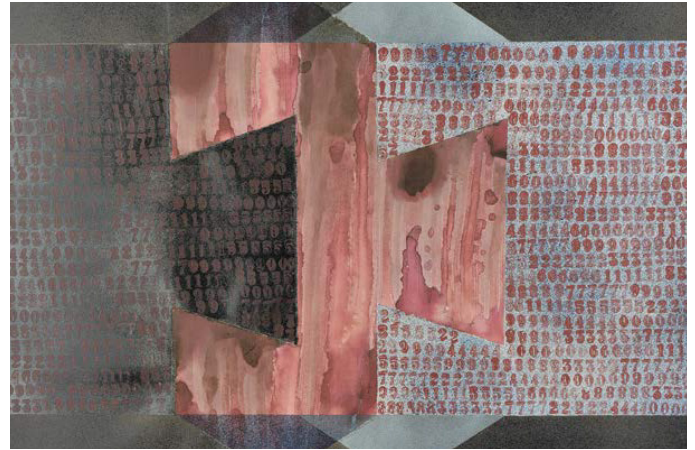
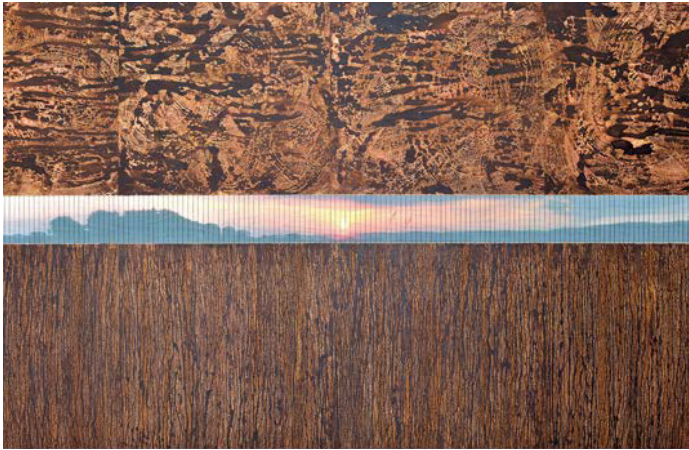


LEGGNO

metafore di memoria e vita

a cura di Loretta Fabrizi

Edizioni Artemisia



Mario Capponi

artista artigiano
1937 - 2005

Falegname, ebanista, restauratore di mobili antichi, pittore, scultore e designer, Mario Capponi è stato un artigiano d'alta scuola che ha utilizzato il materiale di elezione – il legno – sia in senso proprio che secondo un “riuso in soggettiva” consegnandosi alle avventure dell'arte. Il suo percorso artistico si snoda lungo lo sfumato confine in cui si incontrano artigianato e arte, da cui ha travasato dati ed esperienze in modo sempre nuovo e creativo, affermandosi con tutta la maestria di una pratica tramandata unita alla forza dell'immaginazione e dell'invenzione. La padronanza delle materie e delle tecniche, la straordinaria abilità manuale, la non comune capacità di lavoro, la finezza di gusto e lo slancio creativo fanno di questo artista “ritrovato” una testimonianza eloquente dell'ethos che ci accomuna e una delle espressioni più alte del talento nelle Marche.